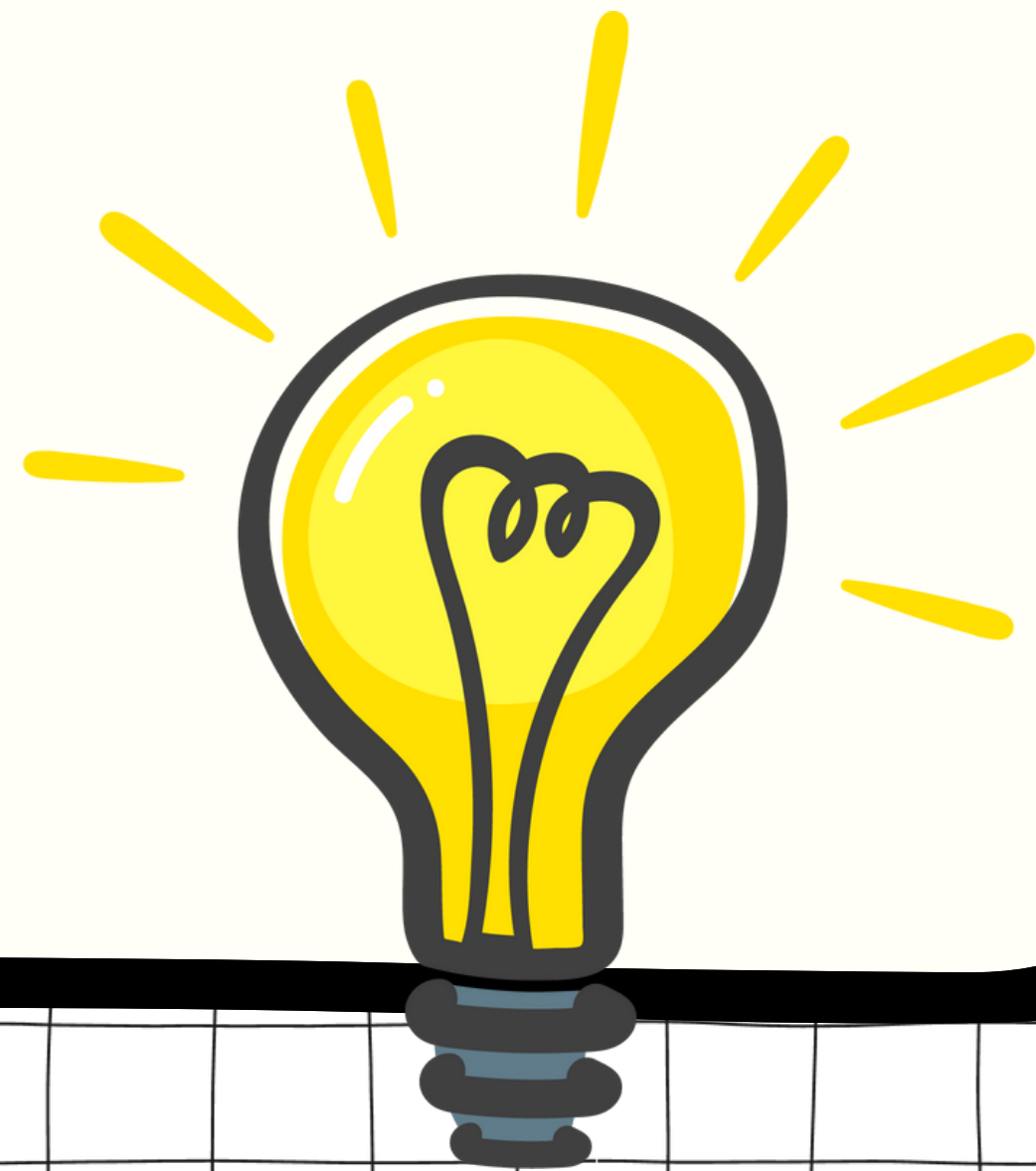
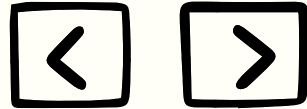


# الإيمان والإسلام



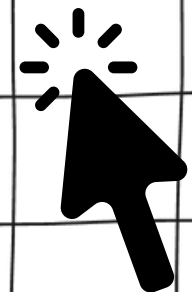
# تعريف الإيمان

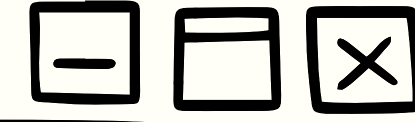


**لغة:**  
التصديق

**شرعا:**

هو تصديق النبي في كل ما جاء به وعلم من الدين بالضرورة إجمالا في الإجمالي، وتفصيلا في التفصيلي





## حكم النطق بالشهادتين

لا يطالب بالنطق بالشهادتين غير المتمكن :

- الأخرس
- مَنْ جَاءَ الموت قبل النطق

### ذهب جمهور علماء

النطق بالشهادتين خارج عن حقيقة إيمان، فهو شرط لإجزاء أحكام موعمين عليه من التوارث والتناكح والصلاة. فلا بد له من علامة ظاهرة تدل عليه

## علاقة الإيمان بالعمل

### ذهب أهل السنة :

- أن العمل شرط كمال الإيمان
- فمن أتى بالعمل فقد حصل كمال
- ومن تركه فهو موءمن لكنه فوت على نفسه كمال إذا :

لم يكن مع ذلك استحلال

لم عناد للشارع

لم شك في مشروعية

**دليل :** سورة الحج : ٨٨

## أركان الإسلام :

- ١) النطق بالشهادتين
- ٢) إقامة الصلاة
- ٣) إيتاء الزكاة

- ٤) صوم رمضان
- ٥) الحج

## تعريف الإسلام

لغة :

مطلق الامتثال والانقياد

شرعا :

الامتثال والانقياد لما جاء به النبي  
مما علم من الدين بالضرورة من  
الأعمال الظاهرة

## الرأي العلماء

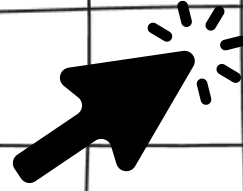
ذهب جمهور علماء أن الإيمان يزيد بطاعة وينقص بالمعصية

### دليل عقلي :

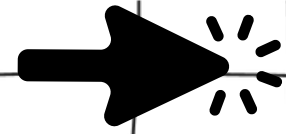
لو لم تتفاوت حقيقة إيمان بالزيادة والنقص مساويا لإيمان الأنبياء والملائكة، وهو باطل

### دليل نقلي :

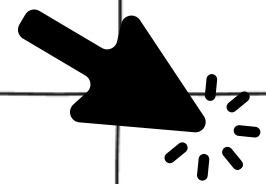
سورة الأنفال : ٢



١) فالتصديق الناشئ عن دليل واحد لا يكون في منزلة التصديق الناشئ عن أدلة متعددة



٢) التصديق الناشئ عن أدلة إجمالية غير الناشئ عن أدلة تفصيلية أزيلت فيها الشبه والاعتراضات



٣) التصديق الذي تنتج عنه ثمرة، ويترتب عليه العمل أقوى وأثبت من التصديق النظري دون نتائج